

SIDE MOON PALACE
SÜRDÜRÜLEBİLİRLİK
RAPORU 2026



GİRİŞ

Yaşanabilir bir dünya için farkında olmak ve farkındalık yaratmak ilkesi içinde emanet edilen doğal kaynakları gelecek kuşaklara aynı şekilde hatta daha da iyileştirilmiş bir biçimde devredebilmek için çalışıyoruz.

Kurumsal Vizyonumuz, Misyonumuz,
Kültürümüz, Değerlerimiz ve

Etik İlkelerimiz ile Sosyal Sorumluluğumuzun bilincindeyiz

SİDE MOON PALACE HOTEL SÜRDÜRÜLEBİLİRLİK MESAJI

Side Moon Palace kuruluşundan bu yana Akdeniz Bölgesinde gelişen sektörün ve değ işen misafir beklentilerinin gereğ ini en iyi şekilde yerine getirmek için kalitesinin artırmakta ve bölgesinin en iyilerinden biri olarak marka olma yolunda ilerliyoruz.

Bu çerçevede turizm sektöründe büyümeyi sürdürülebilir kılmak beklentilere cevap vermek, daha iyi çevre koşullarıyla, yerel bölge halkına daha fazla çalışma imkânı sağ layarak sürdürülebilir bir yaşama sahip olmayı hedefliyoruz. Moon Palace olarak, faaliyetlerimizden kaynaklanabilecek sosyal ve çevresel etkilerimizi anlamaya ve iyileştirme çalışmaları yapmaya özen gösteriyoruz. Sürdürülebilirlik temeli planlarımızda, geleceğ e dönük en çok fayda sağ layacak çalışmalara ve bu çalışmaların devamlılığ ına özen gösteriyoruz. Öncelikle hedefimiz, sürdürülebilir bir geleceğ e emin adımlarla ilerlemektir. Sürdürülebilirlik hedeflerimizi sorumluluklarımızla ilişkilendirmek, çalışmalarımıza ilişkin performans göstergelerini takip sistemlerimize dâhil etmek yönetim sistemimizin bir parçasıdır.

Moon Palace Ailesi olarak geçmişten bugüne getirdiğ imiz bu anlayışı, geleceğ e taşımak konusunda kararlıyız. Bu yolculuğ umuzda bize destek veren tüm paydaşlarımıza en samimi duygularıyla teşekkürlerimi sunarım.

Ercan GÜNDAL

Yönetim Kurulu Başkanı

SİDE MOON PALACE

olarak hazırlanan bu raporun amacı, sürdürülebilirlik ilkeleri kapsamında

gerçekleřtirdiđ i aksiyonları ve faaliyetleri bütn paydařlar ile paylařarak bir nc niteliđ i tařımasıdır.

Alınan aksiyon ve faaliyetler dođ rultusunda gelecek nesillere var olan durumu tařıyabilmek ve hatta daha iyi bir ortam bırakabilmek adına gerekleřtirilmiřtir.

Ayrıca bu rapor Glabol Sustainability Tourism gereksinimleri kapsamında hazırlanmaktadır. Bu ereveler altında firmamız bahsedilen btn paydařlardan gelen yorum, eleřtiri ve nerilere aıktır.



HAKKIMIZDA

.....

MİSYONUMUZ

Birlikte oluřturacađ ımız yaratıcı fikirlerimizi belli bir disiplin ve sistem ierisine sokarak, geleceđ imiz iin srekliliđ ini sađ lamak amacıyla ađ ımızın modern ynetim anlayıřı olan toplam kalite felsefesini kendimize model olarak belirliyoruz.

VİZYONUMUZ

Gvenilir, gl seviyeli, kaliteli tercih edilen kazanan ve kazandıran dnyanın bir numaralı oteli olmak.

Sektrmzde; Yurtiinde lider, uluslararası pazarda ismi aranılır firma olmaktır.

Gerekleřen taahhtlerimizle, geliřim planlarımızla hizmetlerimizle maksimum mřteri memnuniyetini sađ layarak onlara kaliteli deđ erli ve beklentilerinin tesinde hizmet sunmak. Hizmet sonrası her gereklilikte yanlarında olarak iřveren ve mřteri sadakatini sađ lamak ve evreye duyarlılıđ ı ile konukların her zaman tercih ettiđ i rnek tesis olmaktır.

SÜRDÜRÜLEBİLİR TURİZM

Sürdürülebilir turizm, insanın etkileşim içinde bulunduğu ya da bulunmadığı çevrenin bozulmadan veya değ iştirilmeden korunarak, kültürel bütünlüğ ün, ekolojik süreçlerin, biyolojik çeşitliliğ in ve yaşamı sürdüren sistemlerin idame ettirildiğ i ve aynı zamanda tüm kaynakların bölgedeki insanların ve turistlerin ekonomik, sosyal ve estetik gereksinimlerini karşılayacak şekilde ve gelecek kuşakların da aynı gereksinimlerini karşılayabilecekleri biçimde yönetildiğ i bir yaklaşımdır.

Sürdürülebilir turizm ile turizmin toplum ve çevre üzerindeki olumsuz etkileri en aza indirilerek yerel ekonomiye, doğ al ve kültürel mirasın korunmasına, bölge halkı ile ziyaretçilerin yaşam kalitelerinin artmasına katkı sağ lanması hedeflenmektedir. Bu kapsamda Side Moon Palace olarak çevresel sürdürülebilirliğ i sağ lamayı çalışma prensiplerimizin ilk sıralarında bulundurmaktayız.

Sürdürülebilir turizm ilkeleri ışğ ında aldığ ımız önlemler ile çevresel sürdürülebilirliğ i sağ lamak için doğ al kaynak kullanımı azaltılmış, toprağ a, suya, havaya verilen zararların minimum düzeye indirilmesi ve mümkün ise ortadan kaldırılabilmesi için uygulamalar geliştirilmektedir. Sosyal açıdan sürdürülebilirliğ i sağ lamak da başta çalışanlar olmak üzere misafirlerimiz ve bölge halkını çeşitli etkinliklerle bilinçlendirmekten geçmektedir



MARKAMIZ

Aile - Çocuk - Eğ lence - Lezzet - Havuz - Deniz – Kumsal - Spa Konseptimizle tatili her anlamda hissetmenizi sağ lıyoruz.

KURUMSAL SOSYAL SORUMLULUK

Sİ DE MOON PALACE "nin kurumsal sosyal sorumluluk ilkelerini, çalışanlarımız ve paydaşlarımızla ilişkilerini sosyal, kültürel, ekonomik ve çevresel konulara duyarlı, etik, sorumluluk sahibi yaklaşımlarla gerçekleştirmektedir. Yatırımımız ve faaliyetlerimizin öncelik alanlarında yer almaktadır.

Sİ DE MOON PALACE "nin kurumsal sosyal sorumluluk ilkelerini, çalışanlarımız ve paydaşlarımızla ilişkilerini sosyal, kültürel, ekonomik ve Çevresel konulara duyarlı, etik, sorumluluk sahibi yaklaşımlarla gerçekleştirmektedir. Yatırımımız ve faaliyetlerimizin Öncelik alanlarında yer almaktadır.

- **Sosyal sorumluluk uygulamalarımızda esas aldığımız temel ilkelerimiz Şunlardır: Ekonomik Sorumluluk**
 - ✓ Yerel Ekonomiye Katkı
 - ✓ Tedarik Zinciri Yönetimi
- **Çalışanlar ve İş Ortamı**
 - ✓ Çalışan Sağ lığı Ve İş Güvenliği
 - ✓ Eğitim Ve Gelişim
- **Topluma Katkı**
 - ✓ İnsan Hakları
- **Çevresel Sorumluluk**
 - ✓ Çevresel Farkındalık
 - ✓ Enerji Verimliliği
 - ✓ Atık Yönetim



POLİTİKALARIMIZ

Sosyal Sorumluluk Politikası

Yiyecek içecek üretimi, sunumu ve konaklama hizmetleri faaliyetlerimiz kapsamında; “Çalışanlara Karşı Sosyal Sorumluluklar” doğ rultusunda;

Uluslararası alanda kabul görmüş insan haklarını desteklemek ve izlemek faaliyetlerimizi sürdürüp geliştirirken çalışanlarının sağ lığı nı, refahını ve çevrenin korunmasını öncelikli olarak göz önünde tutmak, İş Sağ lığı ve Güvenliği, çalışan hakları ve çevre konularındaki faaliyetlerini ulusal yasal ve diğ er gereklere uygun yönetmek sorumluluğ umuzdur.

Çalışanlarımızın işe alım ve istihdam (yerleştirme, terfi sosyal haklar vb.) sürecinde deneyim, beceri düzeyi ve liyakat gibi seçim\değ erlendirme kriterimiz doğ rultusunda herkese milliyet, ırk, din, inanç, yaş, tabiiyet, cinsiyet, cinsel yönetim, medeni durumu, gebelik engellilik, sendika üyeliğ i ve siyasi düşünce gözetmeksizin eşit fırsat verilmektedir. Bu yönde İnsan Kaynakları ve insana yatırım projeleri, paydaş kültürü ve şirket vizyon, eğ itim destek faaliyetleri, kültür ve sanatı geliştirici uygulamalar, gibi kurumsal sosyal sorumluluk alanlarına giren tüm konularda belirlenen kriter ve prensiplere uygun olarak hareket edilmektedir.

Birbirimize adil ve saygıyla davranarak insanların en iyi işlerini ortaya çıkabilecek, huzur ve düzen içerisinde, huzur ve düzen içerisinde; kanuna aykırı taciz, aşağı lama sindirme, tehdit ve ayrımcılıktan uzak yüksek düzeyde güven içeren çalışma ortamı sağ lamayı şirketimiz taahhüt etmektedir. Bu durumlara kesinlikle tolerans gösterilmemektedir. Zorla işçi çalıştırmanın tüm şekillerini yasaklamaktadır. Çalışanların öneri ve şikâyetlerini kolayca dile getirmeleri için gerekli imkânlar sağ lanmaktadır. Öneri ve şikâyet kutuları herkesin ulaşabileceğ i yerde bulundurulmakta, kutular kontrol edilerek değ erlendirilmektedir.

“Yerel Halka Karşı Sosyal Sorumluluklar” doğ rultusunda;

Otelimizi işletirken içinde bulunduğ umuz toplumun gelişimine katkıda bulunmak, tarihi ve kültürel değ erlerin ve eserlerin korunması için hem aynı ve hem de nakdi yardımlarda bulunmak, yerel ve ulusal turizm sürdürülebilir çevre ile ilgili sivil toplum kuruluşlarına üyeliklerini ve ilişkilerini artırarak sürdürmek, mümkün olduğ unca, tesislerin bulunduğ u bölgelerde yaşayanlardan istihdamı sağ layıp yerel üretilen ürünleri tercih ederek hem istihdama ve hem de yerel ekonomiye katkı sağ lamak, turizmin gelişmesi sonucu ortaya çıkabilecek olumsuz etkileri ortadan kaldırmak için yerel yönetim ve kamu kuruluşları ile sıkı bir işbirliğ i içinde olmak hedeflerimizdir.

➤ ÇOCUK HAKLARI POLİ Tİ KAMIZ

Çocuklar bize geleceğ in emanetleridir. Onları bir birey olarak tanımak, haklarına saygı duymak, her türlü psikolojik, fiziksel ticari vb. sömürüye karşı gözetmek ve korumak öncelikli sorumluluğ umuzdur.

Bunu sağ lamak için;

- ✓ Otelimiz çocuk işçi çalıştırılmasına müsaade etmez ve tüm iş ortaklarımızdan da aynı hassasiyeti bekleriz.
- ✓ İşletme içerisinde çocukların gelişimine katkıda bulunan, düşünce ve isteklerini, duygularını rahatça ifade edebilecekleri, kendilerini özgür ve rahat hissedebilecekleri ortamlar/imekanlar sunarız.
- ✓ Çalışanlarımıza, çocuk istismarının önlenmesi ve fark edilmesi konusunda eğ itimler veririz.
- ✓ Çocukların katıldıkları aktivitelerde yetişkin gözetimi altında olduklarından emin oluruz.
- ✓ Çocuklar ile ilgili şüpheli eylemlere şahit olduğ umuzda öncelikle otel yönetimine bilgi verir, gerekli görülen durumlarda resmi kuruluşlardan yardım isteriz.
- ✓ Çocuk hakları ve istismarına karşı daima gelişimi ve denetimi sağ lamak tüm Kurum ve çalışanlarımızın öncelikli görevlerindedir.

➤ SÜRDÜRÜLEBİ Lİ R SATINALMA UYGULAMALARIMIZ

Sİ DE MOON PALACE olarak satın alma, hammadde tedariki ve hizmetlerin tedariki olmak üzere iki süreçte gerçekleşmektedir.

Satın alımlarımızı mümkün olduğ unca yakın bölgelerden yapmaktayız. Böylece tedarikçi firmaların teslimat araçlarının CO₂ salınımlarını minimize ederek çevreye yapılan etkilerin azaltılması hedeflenmekte ve bölge çalışanlarını desteklemekteyiz

Atık miktarını azaltmak amacıyla satın alma sürecinde büyük ambalajlı ürünler seçilmekte, küçük gramajlı ürünlerin kullanımı zorunlu durumlar dışında tercih edilmemektedir.

Tedarikçi Ön Değ erlendirme Kriterleri

Tedarikçilerin;

- Yasal mevzuata uyumu (Üretim, kayıt onayı, ithalat vb. belgeler
- Kalite Belgeleri
- Çevre ve İş sağ lığ ı güvenliğ i konularında duyarlı olduğ unu kanıtlayan belgelerin varlığı
- Tedarik edilen işleme olan uzaklığı, seçimlerimizde öncelik sebebidir.

➤ Mİ SAFİ R MEMNUNİ YETİ

Hizmet anlayışımızın temeli misafir memnuniyetidir. Side Moon Palace tesisini tercih eden misafirlerimiz, misafir memnuniyetine verdiğimiz önemin en önemli göstergesidir.

➤ Misafir İstek/Şikâyet/Öneri

Misafir Şikâyetlerini daha etkin yönetmemiz, misafir beklentilerimizi karşılama oranımızı artıracakğ ının bilincindeyiz. Misafir Şikâyetlerini her zaman, mevcut faaliyetlerimizde, üretim ve hizmet süreçlerimizde iyileştirme için fırsat olarak görüyoruz. Misafir Şikâyetlerini, istek ve beklentilerini iletebilmeleri için

Misafirlerimizin hemen ulaşabileceği noktada "Misafir İlişkileri Bölümü" bulunmaktadır. Misafirlerimiz otelde kalış süresince ya da otelden ayrıldıktan sonra Şikâyetlerini, istek ve önerilerini bildirebilmektedirler.

Misafir Memnuniyeti ve Şikâyet Yönetim Sistemi temel prensiplerimizde;

- ✓ Şeffaflık
- ✓ Erişilebilirlik
- ✓ Cevap Verebilirlik
- ✓ Objektiflik
- ✓ Gizlilik
- ✓ Müşteri odaklılık
- ✓ Sürekli iyileştirme esastır.

➤ Anket Değerlendirmesi

- ✓ Misafir ilişkileri veya AYZ sisteminden misafirlerden geri bildirim alınır. Misafir Memnuniyeti ön planda olan otelimizde misafir memnuniyetini ölçmek ihtiyaç ve beklentilerini karşılamak üzere Genel Anket değerlendirilmesi yapılmaktadır. Ayrıca belirli zaman aralıklarında Wi fi, Web sayfası (HolidayCheck, Zoover, Tripadvisor vb.) , Sosyal Medya ve Misafir İlişkileri Masasına direkt ulaşan Şikâyet /istek ve öneriler, Misafir memnuniyeti ilkesi prensibi ile yaklaşılarak çözümlenir.
- ✓ Misafirden gelen geri bildirim, ilgili departmanlara iletilir. Departman konuyla ilgili geri bildirim aksiyonlarına alır. şikâyetin ele alınmasıyla ilgili süreç boyunca Misafir İlişkileri departmanı tarafından misafire düzenli bilgi verilir
- ✓ Misafir ilişkileri tarafından gerçekleştirilen anket değerlendirilmeleri ilgili departman yöneticileri ile haftalık toplantılarda paylaşılır.



➤ ÇEVRE YAKLAŞIMIMIZ

Çevre Yönetim Sisteminin benimsenmesi, uygulanması ve sürekli iyileştirme yöntemiyle geliştirilmesi öncelikli hedeflerimiz arasındadır.

Sİ DE MOON PALACE, olarak sürdürülebilir turizm proje ve uygulamalarımızda; doğal çevrenin, bitki ve hayvan varlıklarının korunmasının ve turizmde sürdürülebilir gelişmenin altyapısını kurarken, sürdürülebilirliğin elde edilmesinde en önemli unsurların başında gelen ortak bilinç ve anlayışı da yaratmayı hedeflemekteyiz

➤ Çevre ve Atık Yönetimi Politikası

- Temiz bir çevre ve kaliteli bir gelecek için her yıl yeni hedefler belirliyoruz. Öncelikli hedefimiz mümkün olduğunca az atık üretmek olsa da, üretim yaparken oluşturduğumuz atıkları sınıflandırıyor, geri kazanmak için çalışıyor, geri dönüşümü sağlanamayan atıklarımızı çevreye zarar vermeyecek şekilde ve yasalara uygun olarak bertaraf ediyoruz.
- Doğal kaynak kullanımımızı ve atık üretimimiz mümkün olan en az seviyeye indirmek için, yeni metodlar geliştirmeye çalışıyor, çevreye dost projeleri ile çevre kirliliğini önlemeyi ve çevre koruma kapsamında kurulan sistemlerin sürekliliğini sağlamayı hedefliyoruz.
- Bu amaçla;

- Çevre ile ilgili tüm mevzuat ve idari düzenlemelere uymayı,
- Atıklarımızı kaynağına, gruplarına ve tehlike sınıflarına göre etkin şekilde ayırmaya özen gösteririz
- Tehlikeli maddeler ve kimyasalların yalnızca ihtiyaç durumunda ve gerektiği kadar kullanılmasının hem çevreye olan negatif etkileri hem de atık miktarını azaltacağıını biliriz,
- İşletmemizde aldığımız malzemelerde “geri dönüşüm” ve “çevre dostu” etiketi olanları tercih ederek doğayı korumaya katkıda bulunuruz. Yeniden kullanım fırsatları yaratmaya çalışırız,
- Kâğıt, peçete, tuvalet kâğıdı, ambalaj gibi tek kullanımlık malzemeleri gerektiği kadar kullanıp doğaya daha az atık bırakmaya özen gösteririz,
- Atıkları doğru şekilde, özelliklerine göre ayrı alanlarda depolar, yasal depolama süre sınırlarını aşmadan lisanslı/yetkili firmalara teslim ederek, kayıtlarını muhafaza ederiz,
- Su, enerji ve tüm doğal kaynakları tasarruflu kullanmaya çalışırız. Bu hassasiyetimizi çalışanlarımız, misafirlerimiz, tedarikçilerimiz ile paylaşıyoruz.
- Çevre yönetimi konusundaki performansımızı ölçer, bu verileri hedefler ile izler ve performansımızı geliştirmeye çalışırız.
- Çalışanlarını çevre konusunda vereceği eğitimlerle bilinçlendirmeyi, bilgilendirmeyi ve motivasyonunu sağlarız.

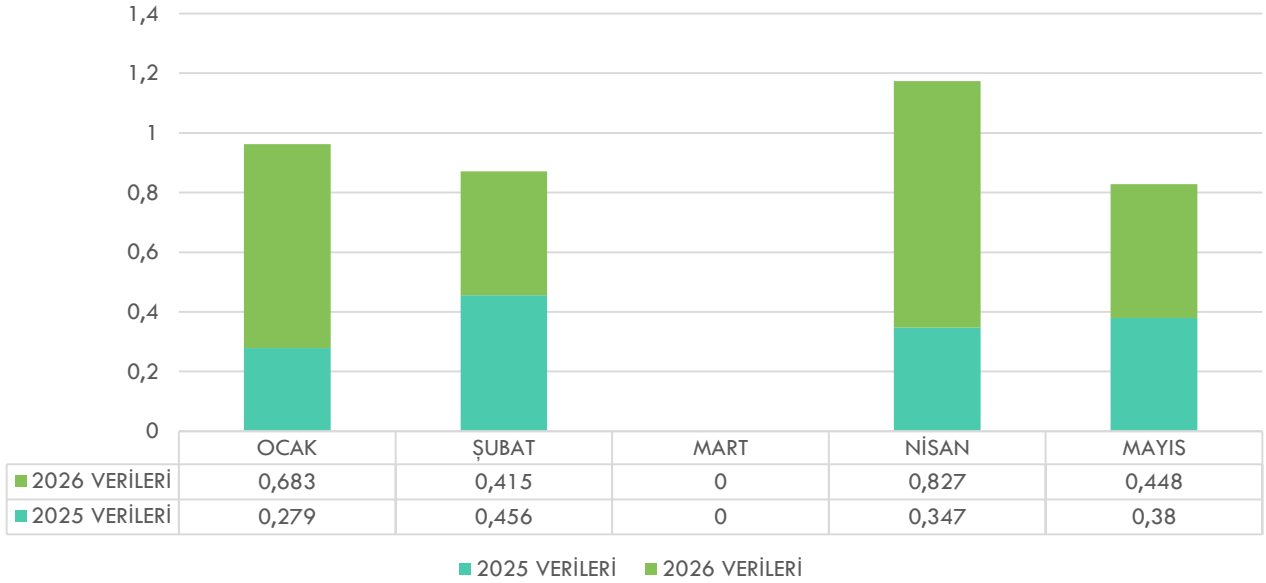


SÜRDÜRÜLEBİLİR TURİZM UYGULAMALARIMIZ

SU TASARRUFU

- Perlatörler, sensörlü armatürler ve özel rezervuarlar ile su debisinin kontrol altına alınması ve su tüketiminin azaltılması
- Tesisat bakımlarının düzenli yapılması ve kaçaqların ve sızıntıların engellenmesi
- Hortumla yıkama yerine, silme ve makine ile yıkama tercih edilmesi
- Genel alanların temizliğinde makine kullanılarak su sarfiyatının azaltılması
- Misafir odalarında ve personel alanlarında su tasarrufu afişlerinin bulunması
- Sulamanın akşam saatlerinde yapılarak su tüketiminin azaltılması. Bahçe alanlarında toprağın sürekli havalandırarak su tutma kapasitesinin artırılması ve suya ihtiyacın azaltılması

2025-2026 KİŞİ BAŞI SU TÜKETİM KARŞILAŞTIRMA

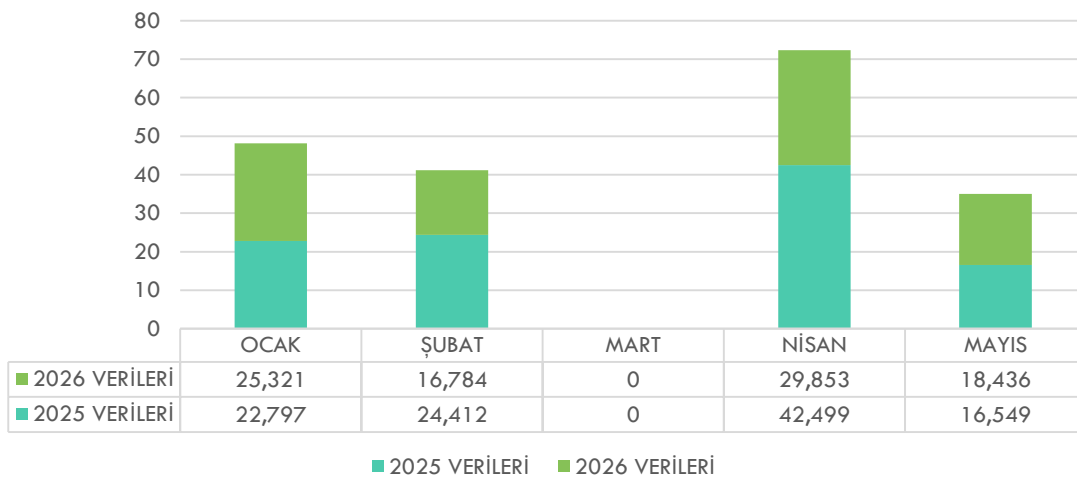




Enerji Tasarrufu

- Otelimizde elektrik tasarrufu sağ lamak için alınan tüm elektrikli aletlerin enerji tasarruflu olmasına özen göstermekteyiz
- Elektrikli cihazlar satın alırken A sınıfı ve üzeri doğ aya dost cihazların tercih edilmesi
- Aydınlatma ünitelerinin tasarruflu olması, harekete duyarlı sensör kullanımı ile ihtiyaç olmadığı ı zamanlarda kapalı kalmasının sağ lanması
- Tüm elektronik cihazlarımızın bakımları düzenli olarak yapılmaktadır.
- Otelimizde yenilebilir enerji kaynağ ı olarak güneş panellerimiz bulunmaktadır.
- Yaz aylarında odaların perdeleri kapalı tutularak soğ utma için, kış aylarında ise perdeler açık tutularak ısıtma için harcanan elektrik sarfiyatı düşürülmesi hedeflenmektedir.
- Odalarımızda balkon kapıları açıldığı ında klimanın kapandığı ı switch sistemlerimiz ve enerji saver sistemlerimiz mevcuttur

2025-2026 KİŞİ BAŞI ELEKTRİK TÜKETİM KARŞILAŞTIRMA





ATIK AZALTIMASI

- Ambalaj atıklarının azaltılması için küçük ambalajlı ürünlerin kullanımının mümkün olduğu unca azaltılması
- Plastik atıkların ayrılarak geri dönüşüm firmasına verilmesi
- Küçük ambalajlı ürünler yerine dökme ürünler kullanılarak atık miktarının azaltılması
- Tüm atık yağ ların lisanslı geri dönüşüm firmasına verilmesi ve takibinin yapılması. Yağ kapanlarında bulunan yağ in her hafta temizleterek doğ aya zarar vermesini engellemek
- Otelimizde kağı t atıkların azaltılması için çıktı alınarak uygulamalar mümkün olduğu unca azaltılmış, otel yazılımı üzerinden takip edilebilecek evraklardan çıktı alınmadan dijital ortamda kullanılmaktadır.

ATIK YÖNETİ Mİ

- Organik atıklar (Yaş atıklar) Gıda ürünlerinin hazırlığı sırasinda oluşan atıklar, tüketilememiş veya son kullanım tarihi geçmiş gıda atıkları, misafir ve personel alanlarındaki wc atıkları organik atıkları oluşturur. Organik atıklar insan sağ lığı nı tehlikeye sokmayacak şekilde toplanır, taşınır ve soğ uk hava deposunda depolanır.

Geri Dönüşümlü Atıklar (Ambalaj Atıkları) İ şletmeden çıkan cam, plastik, metal, kâğı t/karton gibi geri dönüşümlü atıkların, organik atıklarla karıştırılmadan ayrılarak, lisanslı firmalar aracılığı ıyla geri dönüştürülmeleri/ kazandırılmaları esastır.

- Ambalaj atık deposunda, lisanslı geri dönüşüm firmalarının toplama yöntemlerine göre atıkların ayrışımı yapılır. Otelden çıkan atık miktarları, ilgili departman yöneticileri tarafından takip edilmektedir.

Tıbbi Atıklar

Sağ lık ünitelerindeki işlemler sırasında yada misafir odalarından çıkan enfeksiyöz, patolojik ve kesici-delici atıklardan oluşan atıkların genel adıdır. Doktor ofislerinde bulunan atık kovalarında geçici olarak depolanır. Belirli aralıklarla lisanslı bertaraf firmalarına gönderimi sağ lanır



Atık Renk Kodu Uygulamamız

Otelimizde atık alanlarımızı Sıfır Atık Projesinde yer alan renklere göre isimlendirerek, personellerimizin farkındalığı nı artırmaya çalıştık.

Tesislerimizde sıfır atık afişleri oluşturduk

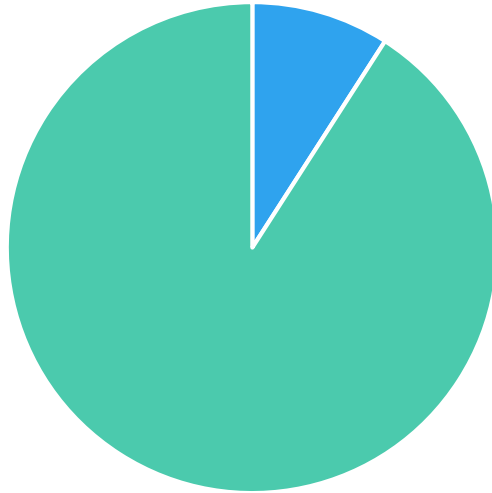
. Personellerimize atık ayrışımı hakkında eğ itimler verilmektedir. Misafirlerimiz içinde genel alanlarda renkli atık kumbaraları bulunmaktadır. Ayrıca misafir odalarımızda atık ayrışımı ile bilgilendirme bulunmaktadır.



SIFIR ATIK BELGELERİ Mİ Z

Tesislerimiz, Çevre Bakanlığ ının yapmış oldu ğ u denetim ve de ğ erlendirmeler sonucunda Sıfır Atık Belgesi almaya hak kazanmıştır.

Kişi başı ort atık miktarı



■ Geri dönüşüm atığı ■ Diğer atık ■ ■



TÜRKİYE CUMHURİYETİ
ÇEVRE, ŞEHİRCİLİK VE
İKLİM DEĞİŞİKLİĞİ BAKANLIĞI



**SIFIR
ATIK**

T.C. ANTALYA VALİLİĞİ ÇEVRE,ŞEHİRCİLİK VE İKLİM DEĞİŞİKLİĞİ İL MÜDÜRLÜĞÜ

SIFIR ATIK BELGESİ

(Temel Seviye)

Belge No: TS/7/B2/9/753 Tarih: 30/10/2024

Adı: FERMU İNŞAAT EMLAK GIDA TURİZM TİCARET LİMİTED ŞİRKETİ- SIDE MOON PALACE HOTEL
Adresi: SORGUN Mahallesi, 8234 SOKAK, No: 3 -, MANAVGAT, ANTALYA, Türkiye
Vergi No: 3850626386
Türü: Bina/Yerleşke

12/07/2019 tarihli ve 30829 sayılı Resmi Gazete’de yayımlanarak yürürlüğe giren Sıfır Atık Yönetmeliği’nce Sıfır Atık Yönetim Sistemi’ni kurarak **Sıfır Atık Belgesi**’ni almaya hak kazanmıştır.

Ceyhan ÖĞREN ECİŞ
Çevre, Şehircilik ve İklim Değişikliği İl Müdürü Vekili

Belge Son Geçerlilik Tarihi:
30/10/2029

 **E-İMZALIDIR**

➤ Geri Dönüşümlü Atıklar

Yapılan eğ itim çalışmaları ve personelin bilinçlendirilmesi ile geri dönüşümlü atığ in evsel atığ a karışmasının engellendiğ i ve atık azaltma çalışmalarının sonuç verdiğ i görülmektedir. İ zlenebilirliğ in sağ lanması, tesisimizde oluşan atıkların miktarının belirlenmesi, ölçülmesi ve izlenmesi eksiklerin tespiti ve düzeltilmesi açısından önem taşımaktadır. Geri dönüştürülebilir atıkların yeniden kullanıma kazandırılması aynı zamanda ülke ekonomisine de katkı sağ lamaktadır. Bu izlemeler sonucunda geri dönüşümü mümkün atıklar yerinde ayrışım sağ lanarak geri dönüşüm firmalarına gönderilmiştir. Çevresel ve ekonomi açısından değ er kazandırılmıştır.

➤ Tehlikeli Atıklar



- ✓ Tesisimizde üretim ve hizmet sonucu oluşan kimyasal içerikli ve kimyasal bulaşan atıkların çevreye olan zararlarının bilincindeyiz.
- ✓ Ürün tedarikimizden kullanımına ve bertarafına kadar olan süreçte kimyasal maddelerin kullanımı ve depolanması sırasında oluşabilecek İ şçi Sağ lığ ı ve İ ş Güvenliğ i riskleri dâhil olmak üzere tüm risklerin kontrolüne yönelik çalışmalar tüm proseslerimizde yer almaktadır.
- ✓ Tehlikeli Atık miktarlarımızı kontrol ediyoruz. Mümkün olduğ u kadar kullandığ ımız malzemelerin tehlikeli madde içermemesine, içerenlerin ise uygun şekilde bertaraf edilmesine özen gösteriyoruz. Hedefimiz „SIFIR ATIK” yaklaşımıdır.
- ✓ Tercih edilen ürünlerin çevre dostu ürünler seçilmesi ile aynı zamanda tehlikeli atık miktarını minimize edecek faaliyetlerin yürütülmesi(etkin tehlikeli atık bertaraf yönetimi) neden olmuştur.

ATIK BEYAN FORMU

YIL 2024
TESİS ADI FERMU İNŞAAT EMLAK GIDA TURİZM TİCARET LİMİTED ŞİRKETİ- SİDE MOON PALACE HOTEL
TESİS ADRESİ SORGUN Mahallesi, 8234 SOKAK, No: 3 -, MANAVGAT, ANTALYA, Türkiye
TESİS SORUMLUSU OMER KARAYILAN

(8196767)

BEYAN KONTROL NO	ATIK KODU	ATIK ADI	ATIK YAĞ KATEGORİSİ	MIKTAR	ÖLÇÜ BİRİMİ	İŞLEMİN NEREDE YAPILDIĞI	ATIK İŞLEME YÖNTEMİ	ATIK İŞLEME TESİSİ / TIBBİ ATIK ALAN BELEDİYE / İHRACATÇI
9186882	150110	Tehlikeli maddelerin kalıntılarını içeren ya da tehlikeli maddelerle kontamine olmuş ambalajlar		120,00	Kilogram	Tesis Dışı	R12	175130
9186905	180101	Kesiciler (18 01 03 hariç)		1,00	Kilogram	Tesis Dışı	D9	114254
9186914	180103	Enfeksiyonu önlemek amacı ile toplanmaları ve bertarafı özel işleme tabi olan atıklar		7,00	Kilogram	Tesis Dışı	D9	114254
9207416	200108	Biyolojik olarak bozunabilir mutfak ve kantin atıkları		635,00	Kilogram	Tesis Dışı	R12	1021941
9186945	200126	20 01 25 dışındaki sıvı ve katı yağlar		1.150,00	Kilogram	Tesis Dışı	R13	181466

Nace Bilgisi

NACE KODU	NACE ADI	KAPASİTE	BİRİM
55.10.02	Otel vb. konaklama yerlerinin faaliyetleri (günlük temizlik ve yatak yapma hizmeti sağlanan yerlerin faaliyetleri) (kendü müşterilerine restoran hizmeti vermeyenler ile devre mülkler hariç)	1000	adet/yıl

16.04.2025 14:16:54

Sayfa 1 / 1

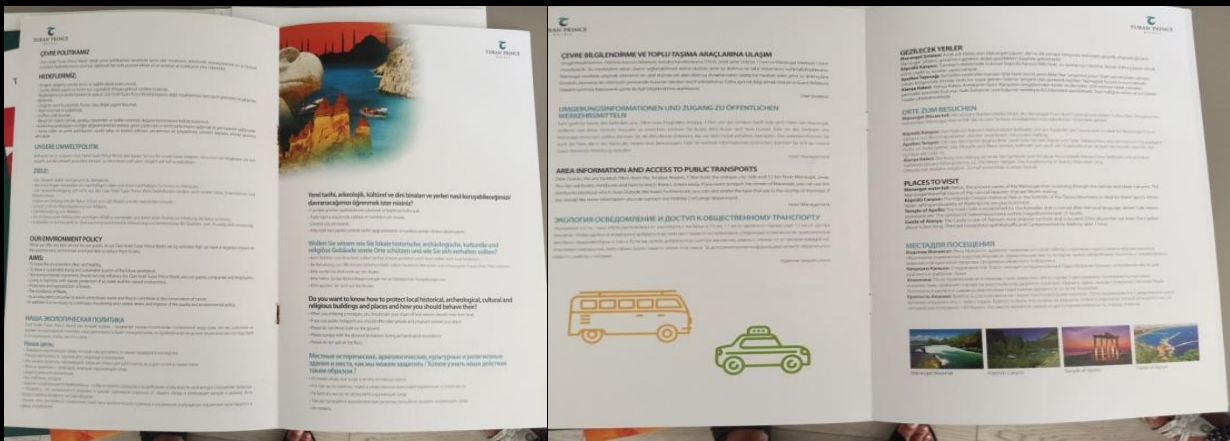


Kimyasal Kullanımı

Kimyasal kullanımında çevreye ve insana olan zararların en aza indirilmesi için tedarikten depolamaya kadar uygulama süreçlerinde personel bilinçlendirmesi için eğ itimler düzenliyoruz. Kimyasalların kullanımı talimatları ve tehlikeli kimyasalların dökülmesi/saçılması durumunda alınacak önlemler için acil durum eylem planı ve ilgili prosesler hazırlanmıştır.

➤ ETKİ N ATIK YÖNETİ Mİ FAALİ YETLERİ Mİ Z

- ✓ Tesisimizde misafirlerimize çevre broşüründe atıkların ayrıştırılmasının önemi konusunda bilgilendirme yazılarına yer verilmiştir. Tesis genelinde misafirlerimizin atıkları ayrıştırabilmesi için yeterli miktarda çöp kutuları yerleştirilmiştir.
- ✓ Personelimiz atık ayrıştırmanın önemi konusunda bilgilendirme eğ itimi verilmekte ve atık ayrıştırma departman sorumluları tarafından takip edilmektedir.
- ✓ Tehlikeli atıklar düzenli olarak tehlikeli atık deposunda biriktirilmekte ve lisanslı atık taşıma firmasına teslim edilmektedir.
- ✓ Geri dönüşümlü atıkların ayrı toplanması ve geri dönüşüme kazandırılması için her bölüme her atık için ayrı çöp kutuları konulmuş ve personele konunun önemi sürekli vurgulanmakta ve atık alanlarında ayrıştırma ile ilgili posterler kullanılmaktadır.
- ✓ Tek kullanımlık kutu içecek servisine son verilmiş ve içecek üniteleri konularak atıkların azaltılması sağ lanmıştır.
- ✓ Tek kullanımlık kahvaltılık ürünler yerine büyük ambalajlı kutu ve kova ürünler satın alınarak ambalaj atığı ı azaltılmıştır.
- ✓ Kullanılan yağ ların giderlere dökülmemesi için yağ tutucular sayesinde atık yağ ların toplanarak bertaraf edilmesi sağ lanmıştır. Kızartmada kullanılan atık yağ lar atık yağ bidonlarında biriktirilerek bertaraf sağ lanmaktadır.



➤ ÇEVRE HEDEFLERİ Mİ Z

- ✓ Enerji verimliliği i sağ lamak, karbon salınımı ve su tüketimini azaltmak için projeler üretmek,

- ✓ Çevre dostu ve enerji verimliliği yüksek makine ekipman ve tüketim malzemeleri almak ve bunun devamlılığını sağlamak,
- ✓ Enerji tüketiminde yenilenebilir enerji kaynaklarından üretilen enerji kullanımına devam etmek,
- ✓ Güneş enerjisi ile elde edilen sıcak suyun oranını % 5 artırarak LNG tüketimini azaltmak,
- ✓ Etkin atık yönetimi ve eğitimlerle atık azaltma ile geri dönüşümlü atıkların evsel atığa karışmasının engellenmesi ve sıfır atık bilincine ulaşmak,

➤ DOĞAL YAŞAMI KORUMA FAALİYETLERİ

➤ Nesli Tükenen Deniz Kaplumbağalarının Korunması

Club Lokasyonumuzda Mart-Nisan aylarında başlayan Caretta Caretta türü hayvanlarının Yumurtlama dönemleri başlamaktadır.

Yumurtlama dönemleri sırasında bu bölgeleri kafesler ile korunarak üzerine yumurtlama tarihleri belirtilir



➤ PERSONEL EĞ İ T İ M İ VE TATB İ KATLAR

EĞ İ T İ MLER

Sürdürülebilirlik konusunda tüm çalışanlarımıza düzenli olarak eğ itimler verilmektedir. eğ itimlerin duyuruları önceden yapılarak bölge halkı eğ itimlere davet edilmektedir.

Tesisimizde bulunan çevre ve sürdürülebilirlik QR Kod, info board ile çevre ve sürdürülebilir turizm hakkında misafirlerimiz ve çalışanlarımız bilgilendirilmektedir

Verdiğimiz eğitimler:

Genel kalite bilinçlendirme eğitimi

Atık yönetimi kuralları, enerji tasarrufu

Genel hijyen eğitimi

Su tesisat hijyeni(Lejyoner hastalığı kuralları)

Kimyasal maddelerin kullanımı

İş sağlığı güvenliği eğitimi

Yangın eğitimi

Yüksekte çalışma eğitimi

Sürdürülebilirlik eğitimi

Konsept ve kokteyl eğitimi

Çocuk istismarı bilinçlendirme eğitimi



➤ Yasal İ zinler

İ Ő kanunu kapsamında alıŐan personeller, tm alıŐan haklarına sahiptir. Bu kapsamda yıllık izinlerinin yanı sıra diğ er izinlerini de kullanmaktadır.

➤ Kadın İ stihdam

alıŐanlarımızı yerel halktan ve Sosyal kalkınmanın öncelikleri arasında yer alan kadın istihdamına önem vererek seiyoruz. yıllar itibarı ile 2020/2024 de %30 kadın istihdamında artışı sađ lanmıŐtır. Gelecek yıllarda kadın istihdamda % 45 olarak hedeflenmiŐtir.

➤ İ Ő Sađ lıđ ı ve Gvenliđ i

alıŐanların sađ lıklı ve gzel bir alıŐma ortamında mutlu ve verimli olabileceđ inin bilinci iinde; iŐileri iŐ kazalarından ve meslek hastalıklardan korumak iin gerekli nlemleri alınmaktadır. Her yıl tm alıŐanlarımıza dzenli olarak İ Ő sađ lıđ ı ve gvenliđ i eđ itimleri veriyoruz. İ Ő sađ lıđ ı ve gvenliđ ine verdiđ imiz nem ve alıŐan bilinlenmesi ile hedefimiz sıfır iŐ kazasıdır.

➤ ALIŐANA SUNULAN İ MKÂNLAR

➤ amaŐırhane Kullanımı

Tm alıŐanlarımız iin iŐ niformaları ve iŐ ile ilgili giyilen her trl giysi cretsiz olarak temizlenmektedir.

➤ Otelde Konaklama

Personellerimiz yakınları iin otel rezervasyonu yaptırdıklarında st ynetim tarafından belirlenen orana gre indirimlerden faydalanırlar.

➤ SOSYAL YARDIMLAR

➤ Lojman Kullanımı

Personel lojmanları Sİ DE MOON PALACE" de alıŐan, Manavgat "ta ikameti bulunmayan personelimizin kullanımına aıktır.

➤ Personel Servisi

Otelimiz Őehir merkezine uzak olması ve turizm sektr geređ i alıŐanların deđ iŐik vardiyalarda grev yapması nedeniyle alıŐanlarımızın deđ iŐik saatlerde servisle ulaŐımı etkin biimde sađ lanmaktadır. Manavgat ve civar kylere deđ iŐik saatlerde otele personel servisi bulunmaktadır

➤ Personel Yemekhanesi

Çalışanlar için personel yemekhanesinde çıkan yemekler ücretsizdir. Günlük menüler dâhilinde üç çeşit yemekler çıkmaktadır.



➤ Doktor Ofisi

Otellerimizde Doktor Ofisi bulunmaktadır. Çalışanlarımız sağ lık hizmetinden mesai saatleri içerisinde yararlanabilmektedir.



➤ TOPLUMSAL PROJELERE DESTEK FAALİ YETLERİ

Sİ DE MOON PALACE olarak, gönüllük esasına dayalı sosyal sorumluluk projelerinde personellerimizin katılımı ile yer alıyoruz.

➤ Bağış ve yardımlar

Sİ DE MOON PALACE olarak Lösev Vakfına bağış yapılarak destek olduk.

Tarihi yerleri desteklemek adına ÇEKÜLE destek olduk

➤ SÜRDÜRÜLEBİLİRLİK İLKELERİ MİZ

Sİ DE MOON PALACE, sürdürülebilirlik hedefleri kapsamında tüm faaliyetlerini sosyal ve çevresel kriterlerin gerekliliklerine uyarak eğitim, iletişim, değerlendirme ve bilgi paylaşımı yaparak planlamaktadır. Paydaşları ile ilişkilerinde, çevre ve yerel halkla pozitif yönde faydalı iletişim içindedir.

Sİ DE MOON PALACE olarak, Sürdürülebilirlik Hedeflerine ulaşmada ki ilkelerimiz;

- Enerji verimliliği
- Etkin su kullanımı
- Sera gazı salınımı azaltma
- Eko sistemin korunması
- Doğal ve kültürel yapının korunması
- Yerel halkı destekleme
- Tedarik zincir yönetimi
- Çalışan Memnuniyeti
- Misafir Memnuniyeti



Biyoçeşitlilik

Side moon palace, ekosistemlerin değerinin ve sağladıkları çevresel faydaların farkında olarak biyoçeşitliliğin korunmasının önemini derinden kavramaktadır. Bu bilinçle, faaliyetlerimizin yerel ekosistemler ve biyoçeşitlilik üzerindeki doğrudan ve dolaylı etkilerini düzenli olarak izliyor ve değerlendiriyoruz.

Amaçlarımız arasında, biyoçeşitlilik üzerindeki olumsuz etkileri minimize etmek, ekosistemleri ve nesli tükenmekte olan türleri aktif bir şekilde desteklemek ve korumak yer almaktadır. Side bölgesinde faaliyet gösteren tesisimiz, bölgede bulunan nadir ve korunması gereken bitki ve hayvan türlerinin yaşam alanlarını korumak için çeşitli önlemler almaktadır

Caretta caretta Koruma Çalışmaları

Side moon palace olarak Side sahilinde, Caretta caretta deniz kaplumbağalarının yuvalarına da ev sahipliği yapmaktayız. Bu yuvaların korunması için, DEKAFOG tarafından yürütülen Proje kapsamında sahil kullanımı konusunda hassasiyetimizi hem çalışanlarımız hem de misafirlerimizle paylaşıyoruz.

Sahil bölgelerinde görev yapan ekiplerimiz düzenli olarak Caretta caretta'lar konusunda periyodik eğitimler almakta ve bu bilgileri güncel tutmaktadır. Ayrıca, otel müşterilerini bilgilendirmek amacıyla tesis genelinde, çevre bilincini artıran panolar ve özel olarak korunan kum zambağı bölgelerinde bilgilendirme tabelaları yer almaktadır.

Aktif Koruma Faaliyetleri

Side moon palace olarak, otellerimizin bulunduğu bölgelerdeki bitki örtüsünü ve doğal yaşam alanlarını korumakla kalmıyor, aynı zamanda Manavgat'ta yürütülen Deniz Kaplumbağaları Koruma Projesi'ne aktif katkıda bulunuyoruz.

Bu proje, deniz kaplumbağalarının üreme alanlarının korunması ve nesillerinin sürdürülebilirliğinin sağlanması amacıyla yürütülen önemli bir çalışmadır. Proje kapsamında, deniz kaplumbağalarının yumurtlama alanlarının izlenmesi, koruma önlemlerinin alınması ve farkındalık oluşturma çalışmaları gerçekleştirilmektedir

POLİTİKALARIMIZ

SÜRDÜRÜLEBİLİR TURİZM POLİTİKASI

Tesisimiz, faaliyetlerinden kaynaklanan çevresel etkileri en aza indirmeyi, doğal kaynakları korumayı, yerel topluma katkı

sağlamayı ve ekonomik sürdürülebilirliği desteklemeyi temel ilke olarak benimser. Tüm operasyonlarımızda ulusal ve

uluslararası yasal düzenlemelere uyum sağlanır, sürdürülebilirlik performansı düzenli olarak izlenir ve sürekli iyileştirme

hedeflenir. Çalışanlarımız, misafirlerimiz ve paydaşlarımız sürdürülebilir uygulamalara katılım konusunda bilgilendirilir ve

teşvik edilir.

SU YÖNETİMİ POLİTİKASI

Su kaynaklarının korunması amacıyla tüketimin azaltılması, verimli ekipman kullanımı, düzenli bakım ve kaçak kontrolü

esastır. Peyzaj sulamasında su tasarrufu sağlayan yöntemler uygulanır. Su tüketimi periyodik olarak izlenir, analiz edilir ve

iyileştirme hedefleri belirlenir.

ENERJİ VE İKLİM DEĞİŞİKLİĞİ POLİTİKASI

Enerji verimliliğini artırmak ve sera gazı emisyonlarını azaltmak amacıyla enerji tüketimi düzenli olarak izlenir ve raporlanır.

Enerji tasarruflu ekipmanların kullanımı teşvik edilir, yenilenebilir enerji kaynaklarının kullanımına öncelik verilir. İklim

değişikliğinin etkilerine karşı uyum ve azaltım stratejileri geliştirilir.

ATIK YÖNETİMİ POLİTİKASI

Atık oluşumunun kaynağında azaltılması, yeniden kullanım ve geri dönüşüm uygulamalarının yaygınlaştırılması hedeflenir.

Atıklar türlerine göre ayrıştırılır ve ilgili mevzuata uygun şekilde lisanslı firmalar aracılığıyla bertaraf edilir. Tehlikeli atıkların

yönetimi özel prosedürlere uygun olarak gerçekleştirilir.

BİYOÇEŞİTLİLİĞİ KORUMA POLİTİKASI

Tesis faaliyetlerinin yerel ekosistem üzerindeki olası etkilerini en aza indirmek amaçlanır. Doğal yaşam alanlarının korunmasına özen gösterilir, yerel ve kuraklığa dayanıklı bitki türleri tercih edilir. Kimyasal kullanım minimum düzeyde tutulur

ve çevre dostu alternatifler kullanılır.

YEREL EKONOMİ VE KÜLTÜREL MİRAS POLİTİKASI

Yerel istihdamın artırılması, yerel tedarikçilerin desteklenmesi ve bölgenin kültürel değerlerinin korunması

hedeflenir. Yerel ürün ve hizmetlerin kullanımına öncelik verilir, misafirlerin yerel kültür hakkında

bilinçlenmesi teşvik edilir.

SÜRDÜRÜLEBİLİR SATIN ALMA POLİTİKASI

Satın alma süreçlerinde çevre dostu, geri dönüştürülebilir, enerji verimli ve mümkün olduğunca yerel ürünler tercih edilir. Tek kullanımlık ürünlerin azaltılması ve ambalaj atıklarının minimize edilmesi hedeflenir.

ÇALIŞAN HAKLARI VE SOSYAL SORUMLULUK POLİTİKASI

Tüm çalışanlara eşit fırsatlar sunulur, ayrımcılığa izin verilmez. İş sağlığı ve güvenliği önceliklidir. Çalışanların sürdürülebilirlik konusunda bilinçlendirilmesi için düzenli eğitimler verilir ve katılım teşvik edilir.

ÇOCUK KORUMA VE İNSAN HAKLARI POLİTİKASI

Çocuk istismarı, zorla çalıştırma, insan ticareti ve her türlü ayrımcılığa karşı sıfır tolerans ilkesi uygulanır. İnsan haklarına saygı tüm faaliyetlerimizin temelini oluşturur.

GIDA GÜVENLİĞİ VE SÜRDÜRÜLEBİLİR MUTFAK POLİTİKASI

Gıda güvenliği standartlarına uygun üretim yapılır, gıda israfının azaltılması için planlı üretim ve izleme uygulanır. Yerel ve mevsimsel ürünlerin kullanımına öncelik verilir.

İŞ SAĞLIĞI VE GÜVENLİĞİ (İSG) POLİTİKASI

Tesisimiz, çalışanların, misafirlerin ve ziyaretçilerin sağlık ve güvenliğini korumayı temel sorumluluk olarak kabul eder. Tüm

faaliyetlerimizde iş kazalarını ve meslek hastalıklarını önlemek amacıyla risk değerlendirmeleri yapılır, tehlikeler kaynağında

kontrol altına alınır ve güvenli çalışma ortamı sağlanır.

Ulusal mevzuat ve ilgili standartlara tam uyum esastır. Çalışanlara düzenli İSG eğitimleri verilir, kişisel koruyucu donanımlar

sağlanır ve güvenli kullanım zorunlu tutulur. Acil durumlara hazırlık kapsamında yangın, deprem ve diğer risklere yönelik

planlar oluşturulur, tatbikatlar düzenli olarak gerçekleştirilir.

Sürekli iyileştirme yaklaşımı doğrultusunda İSG performansı izlenir, ramak kala olaylar dahil tüm bildirimler değerlendirilir ve

gerekli düzeltici faaliyetler uygulanır. Güvenlik kültürünün yaygınlaştırılması için çalışanların katılımı teşvik edilir.

MİSAFİR MEMNUNİYETİ POLİTİKASI

Tesisimiz, misafir beklentilerini en üst düzeyde karşılamayı ve sürdürülebilir memnuniyet sağlamayı temel hizmet anlayışı

olarak benimser. Tüm hizmet süreçlerinde kalite, güvenlik, hijyen, erişilebilirlik ve konfor ön planda tutulur.

Misafir geri bildirimleri sistematik olarak toplanır, analiz edilir ve hizmet kalitesinin geliştirilmesinde kullanılır. Şikâyetler hızlı,

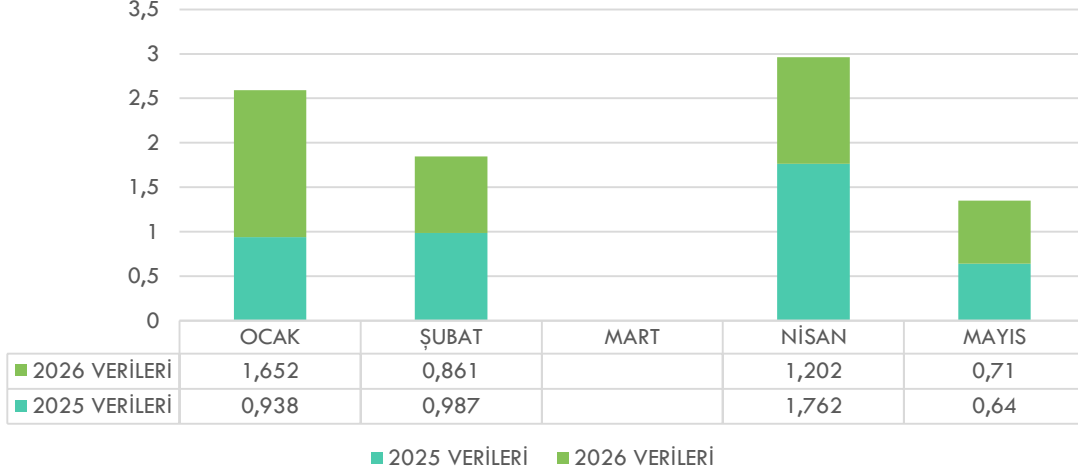
adil ve çözüm odaklı şekilde ele alınır. Tüm misafirlere eşit, saygılı ve ayrımcılıktan uzak hizmet sunulur.

Personelin iletişim becerileri ve hizmet kalitesini artırmak amacıyla düzenli eğitimler verilir. Misafir gizliliği ve kişisel verilerin

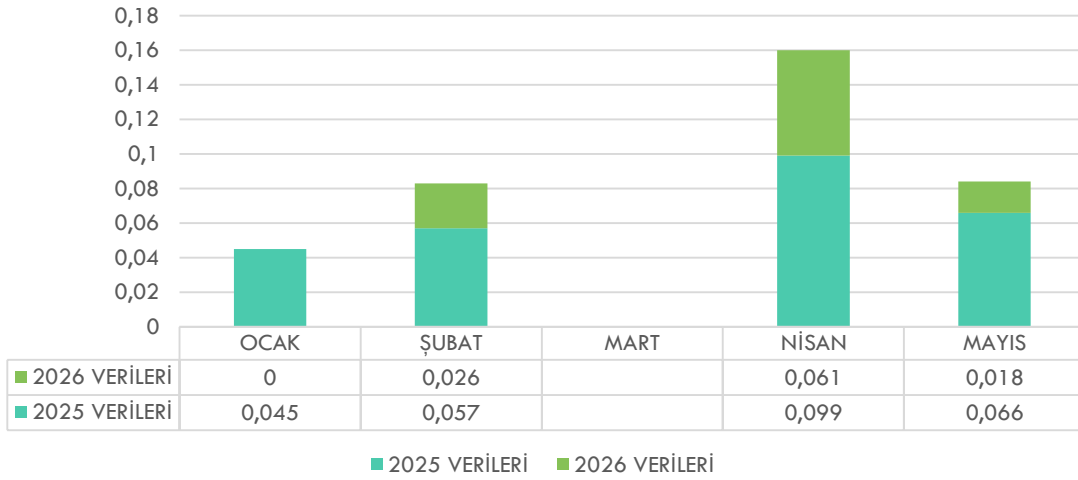
korunması esastır. Amaç, misafir sadakatini artırmak ve sürekli iyileşen bir hizmet deneyimi sunmaktır

OTEL OLARAK KİŞİ BAŞI TÜKETİMLERİMİZ

2025-2026 KİŞİ BAŞI LNG TÜKETİM KARŞILAŞTIRMA



2025-2026 KİŞİ BAŞI MOTORİN TÜKETİM KARŞILAŞTIRMA



Kimyasal tüketimlerimiz

Tesisimiz faaliyetleri kapsamında kullanılan kimyasal maddelerin çevreye ve insan sağlığına etkilerini en aza indirmek amacıyla

kimyasal tüketimini düzenli olarak izlemekte ve kontrollü kullanım politikası uygulamaktadır. Temizlik, hijyen, havuz bakımı ve teknik

süreçlerde kullanılan kimyasalların güvenli, verimli ve sorumlu şekilde yönetilmesi temel öncelikler arasındadır. Kimyasal kullanımının

azaltılması ve çevresel etkilerin düşürülmesi amacıyla aşağıdaki uygulamalar yürütülmektedir:

- Dozaj sistemleri kullanılarak gereğinden fazla kimyasal tüketiminin önlenmesi
- Çevre dostu, biyolojik olarak parçalanabilir ve sertifikalı ürünlerin tercih edilmesi
- Konsantre ürün kullanımı ile ambalaj atığının azaltılması
- Kimyasalların güvenli depolanması ve etiketli şekilde muhafaza edilmesi
- Güvenlik Bilgi Formlarının (SDS/MSDS) temin edilmesi ve erişilebilir olması
- Personelin kimyasal kullanım, depolama ve güvenlik konularında bilgilendirilmesi
- Tehlikeli maddelerin kontrollü kullanımı ve dökülme riskine karşı önlemler alınması
- Havuz ve su sistemlerinde otomatik ölçüm ve dozajlama uygulamaları sayesinde hem su kalitesi korunmakta hem de gereksiz kimyasal kullanımının önüne geçilmektedir.

2026 Hedefleri

- Toplam kimyasal tüketiminin izlenmesi ve azaltılması
- Çevre dostu ve düşük etkili ürün kullanım oranının artırılması
- Personelin kimyasal güvenliği ve verimli kullanım konularında eğitimlerinin artırılması
- Ambalaj atığını azaltan konsantre ürün kullanımının yaygınlaştırılması

Side Moon Palace olarak üzerimize düşen görevin farkındayız ve bu yönde misafir ve çalışanlarımıza kültürel ve tarihi yerleri ziyaret ederken dikkat edilmesi gerekenler konusunda bilgilendirmeler yapmaktayız.

DOĞAL VE KÜLTÜREL ALANLARDA UYULMASI GEREKEN KURALLAR

- Antik kent alanları tahrip edilmemeli, Koruma bölgesi altına alınan alanlara girilmemeli ve çevresi kirletilmemelidir.
- Müzelerde sergilenen eserlere dokunulmamalı ve zarar verilmemeli. Yasak olan bölümlerde video ve resim çekimi yapılmamalı, yazılı ya da sözlü belirtilen kurallara uyulmalıdır.
www.muze.gov.tr
- Camiye ayakkabı ile girilmemeli, kadınlar baş örtüsü ile girmeli ve yiyecek içecek sokulmamalıdır.
- Doğal gezi alanları ve ormanlarda piknik yapılmamalı, ateş yakılmamalı, yerlere çöp atılmamalı ve uyarı levhalarına dikkat edilmelidir.
- Bu alanlarda yetişkin ve çocuklarla uygun olmayan samimiyet kurulmamalı ve insanlar rahatsız edilmemelidir.
- Avcılık için belirlenen yasaya ve kurallara uygun avcılık yapılmalıdır. Vahşi yaşam ve doğal hayata saygı gösterilmelidir.
- Tarihi eser alım satımı gerekli izin ve belgeler olmadan yapılmamalıdır. Yasadışı alım satım yapılmamalıdır.
- Biyoçeşitliliğin korunması için nesli tehlikede olan canlılara ait ürünler alınmamalıdır.
- Doğal ortamında karşılaşılan canlıların sevilmemesi, yiyecek verilmemesi ve zarar verilmemesi gerekmektedir.

Side Antik Kenti:

Side Antik Kenti Manavgat İlçesi'nin sahil kesiminde bir yarımada üzerinde kurulmuştur. M.Ö. 8 yy dayanan bir tarihe sahiptir. Nar anlamına gelen “Side” ismini Luviceden almıştır. Side Antik Kenti'nde günümüze ulaşan çok fazla kalıntılar mevcuttur. Bugün de kentte yerleşim sürmektedir. Bazı mekanlar antik duvarlara veya zeminlere sahiptir. Side Antik Kentini gezmek ücretsizdir. Side Müzesi ve Side Tiyatrosu ayrı ayrı biletlerle gezilmek üzere ücretlidir.



Manavgat Şelalesi:

Türkiye'nin Antalya ilinde, Manavgat ilçesinde yer alır. Manavgat Nehri üzerinde bulunan şelale, yaklaşık 3–4 metre yüksekliğe sahiptir ve geniş bir su akışıyla dikkat çeker. Çevresinde piknik ve dinlenme alanları ile çeşitli tesisler bulunur; bölge hem yerli hem yabancı turistler için popülerdir. Akdeniz iklimi ve zengin bitki örtüsü ile çevresi doğal bir rekreasyon alanı oluşturur. Suyun coşkulu akışı ve yeşil çevresi sayesinde ekoturizm ve doğa fotoğrafçılığı açısından önemli bir noktadır.

Aspendos Tiyatrosu:

Aspendos Tiyatrosu, Antalya - Alanya karayolunun 44. kilometresinden kuzeye dönen yolun 2. kilometresinde yer alır, sadece Anadolu'nun değil tüm Akdeniz dünyasının en iyi korunan Roma Dönemi tiyatrosuna sahip olmasıyla ünlüdür. Aspendos Antik Şehri, bölgenin en büyük nehirlerinden Köprüçay (Antik Eurymedon) yakınlarındaki tepe düzlüğünde kurulmuştur. İ.Ö. 5. y.y.da basılmış sikkelerinde adı Estvediyis olarak geçer. Anadolu kökenli bu ad, şehrin çok eskilerden beri yerleşim gördüğünün kanıtıdır.

